

Lokal 6.10

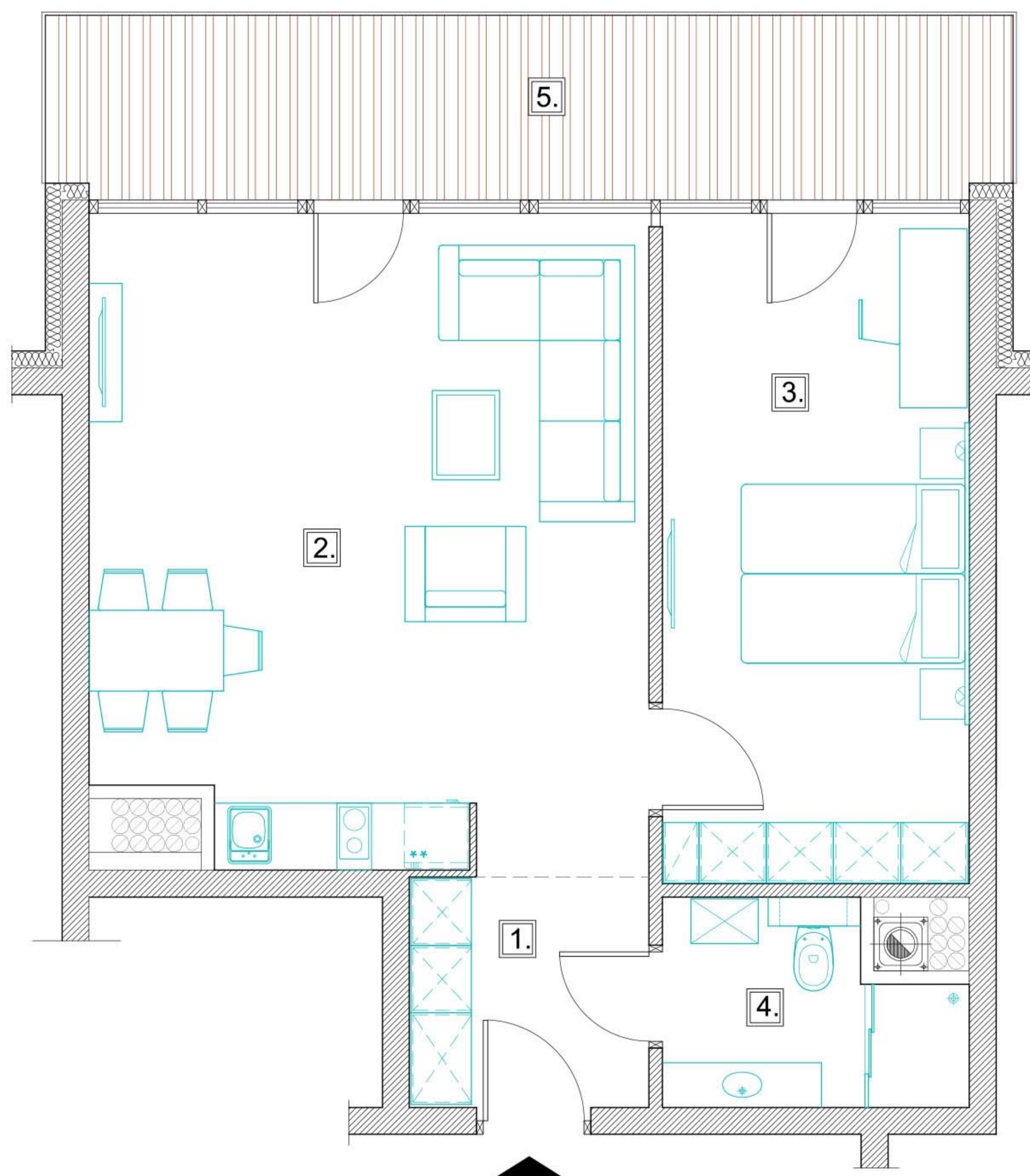
Wizualizacja budynku



Lokalizacja lokalu



Plan lokalu



Zestawienie powierzchni lokalu

Nr lokalu: 6.10	Budynek: 3	Piętro: 6	Balkon: tak
Pomieszczenie			Wielkość m ²
1. Przedpokój			4,40
2. Pokój dzienny z aneksem kuchennym			28,55
3. Sypialnia			16,41
4. Łazienka			4,39
Łączna powierzchnia			53,75
5. Balkon (przybliżona wartość)			14,13