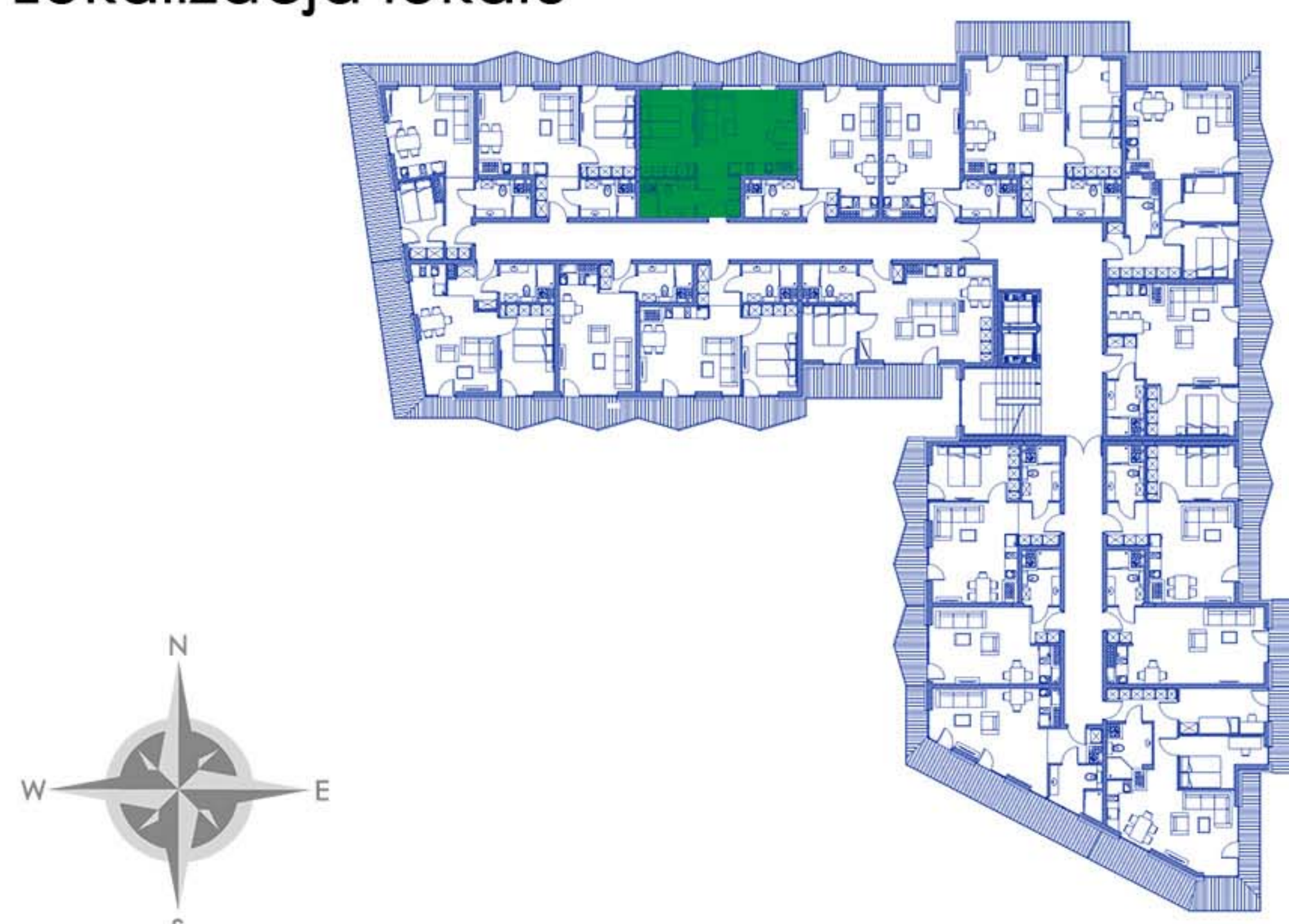


Lokal 3.07

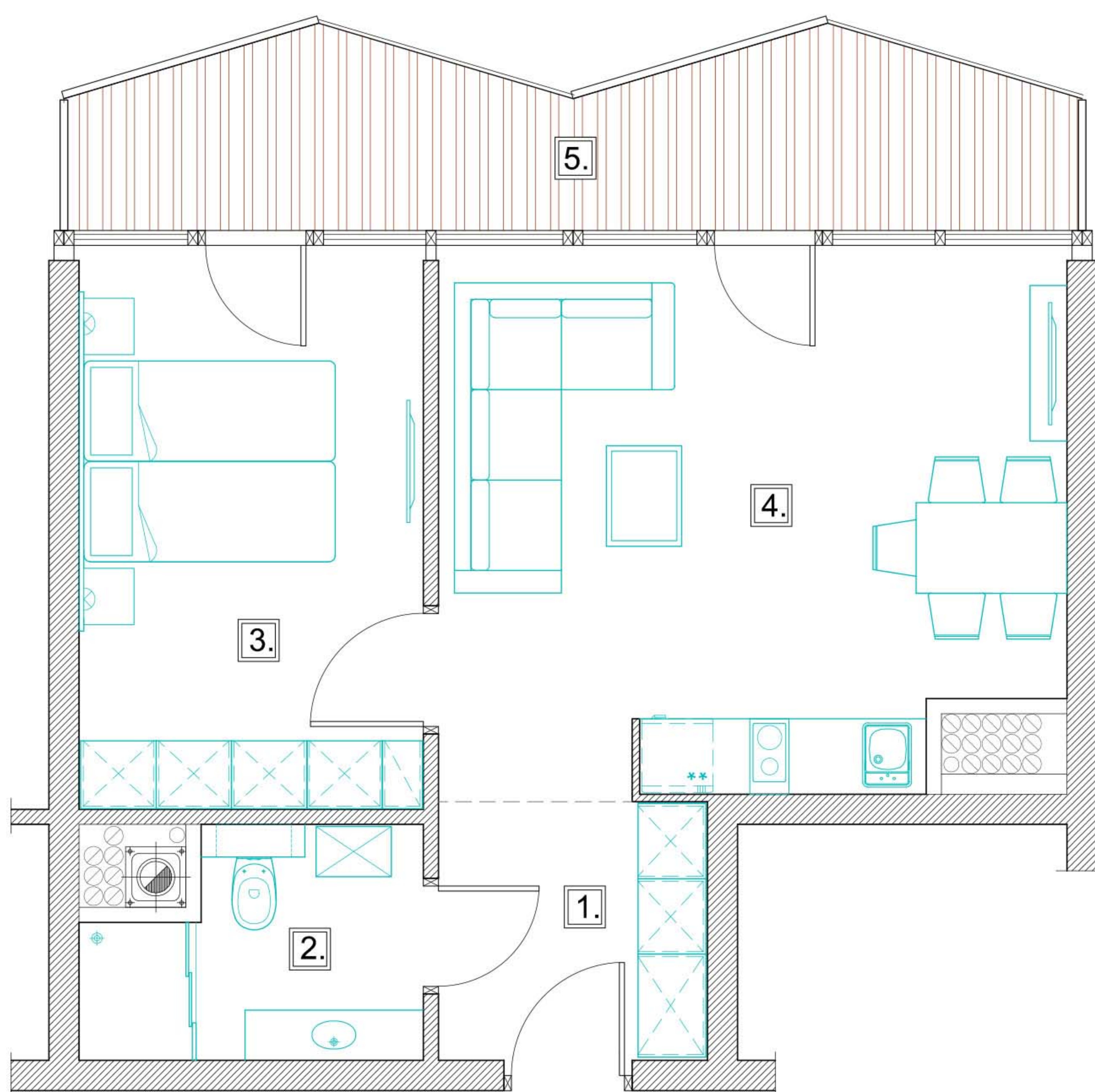
Wizualizacja budynku



Lokalizacja lokalu



Plan lokalu



Zestawienie powierzchni lokalu

Nr lokalu: 3.07	Budynek: 3	Piętro: 3	Balkon: tak
Pomieszczenie			Wielkość m ²
1. Przedpokój	4,40		
2. Łazienka	4,39		
3. Sypialnia	11,97		
4. Pokój dzienny z aneksem kuchennym	20,45		
Łączna powierzchnia			41,21
5. Balkon (przybliżona wartość)	9,66		